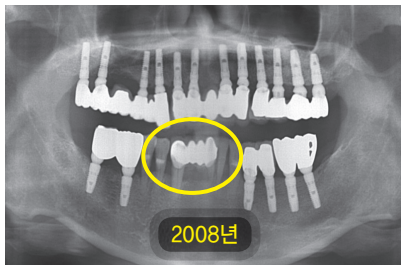


임플란트



2007년

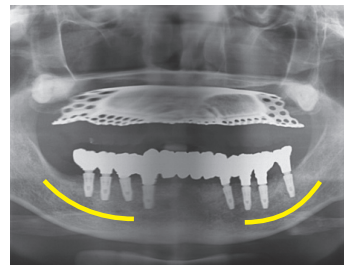
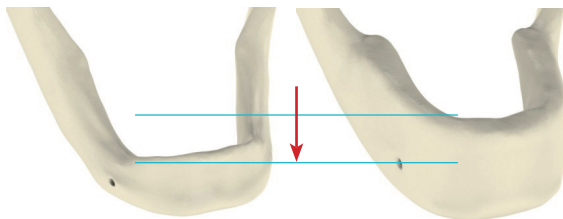
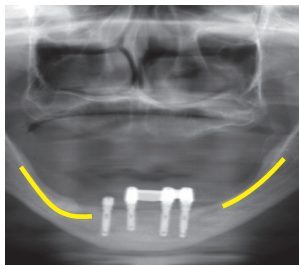
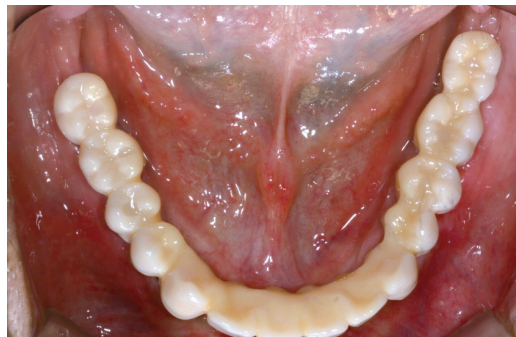


2008년



2018년

임플란트는 턱뼈를 유지시켜요



치아 완전상실 시 치조골 변화



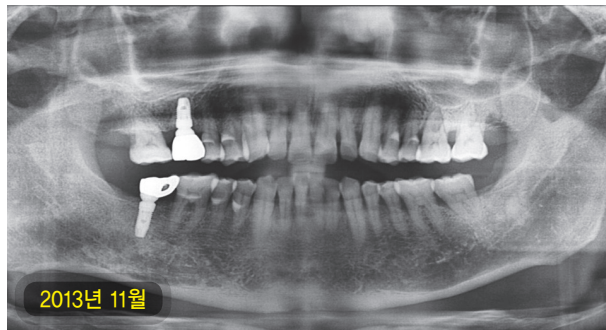
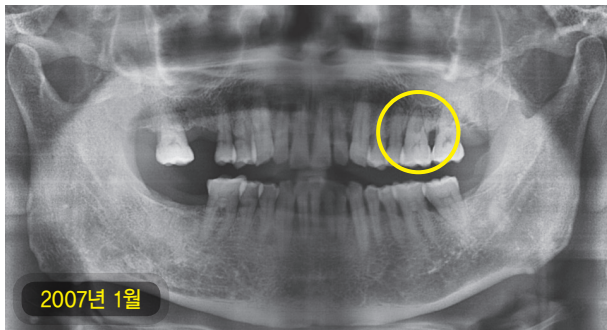
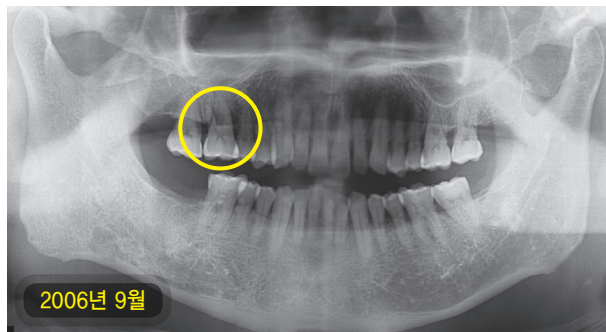
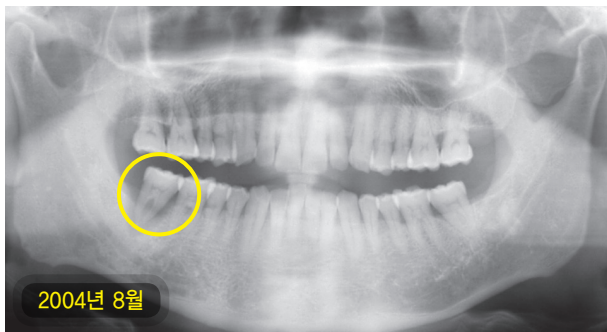
임플란트란?

임플란트(인공치아)란 자연치아의 인공 대체물입니다.

먼저 결손된 치아부위의 턱뼈 속에 인공 치근을 심고, 그 위에 연결기둥을 인공 치근과 연결나사로 고정한 후, 가공치아(보철)를 연결기둥에 고정하여 자연치아와 동일한 형태와 기능을 재현합니다.



하나 하나 치아가 빠져요





임플란트 의료보험

- **대상:** 만 65세 이상, 평생 2개까지
- **대상 치아:** 치아가 존재한 상태 부분 치아상실
- **치료:** 임플란트
- **비용:** 총 치료비 중 30% 부담

총 진료비 **120~130만 원** 중

환자께서는 **30%(42만 원) 부담**

치아가 없는 경우 보험이 되지 않음

치아가 없으면 보험이 안 됩니다



유치악 보험



무치악 비보험



부분무치악 보험

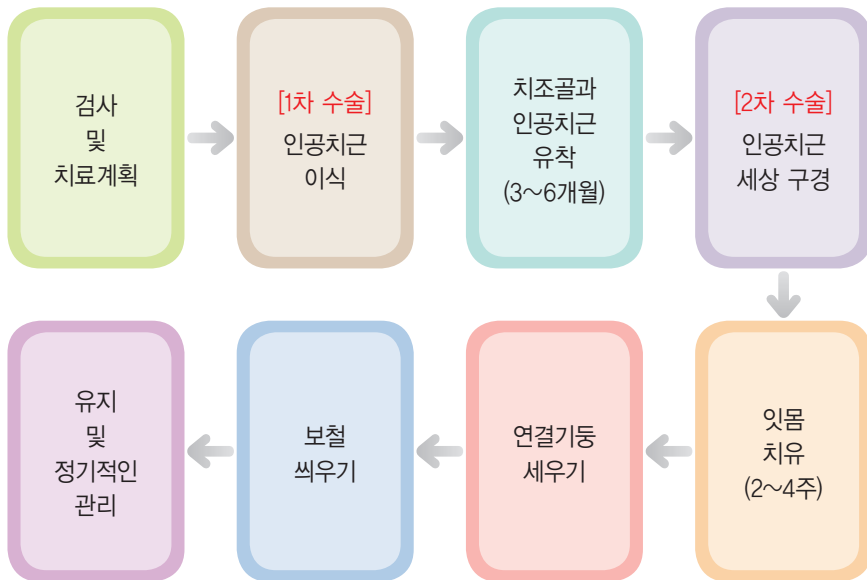


보험 임플란트

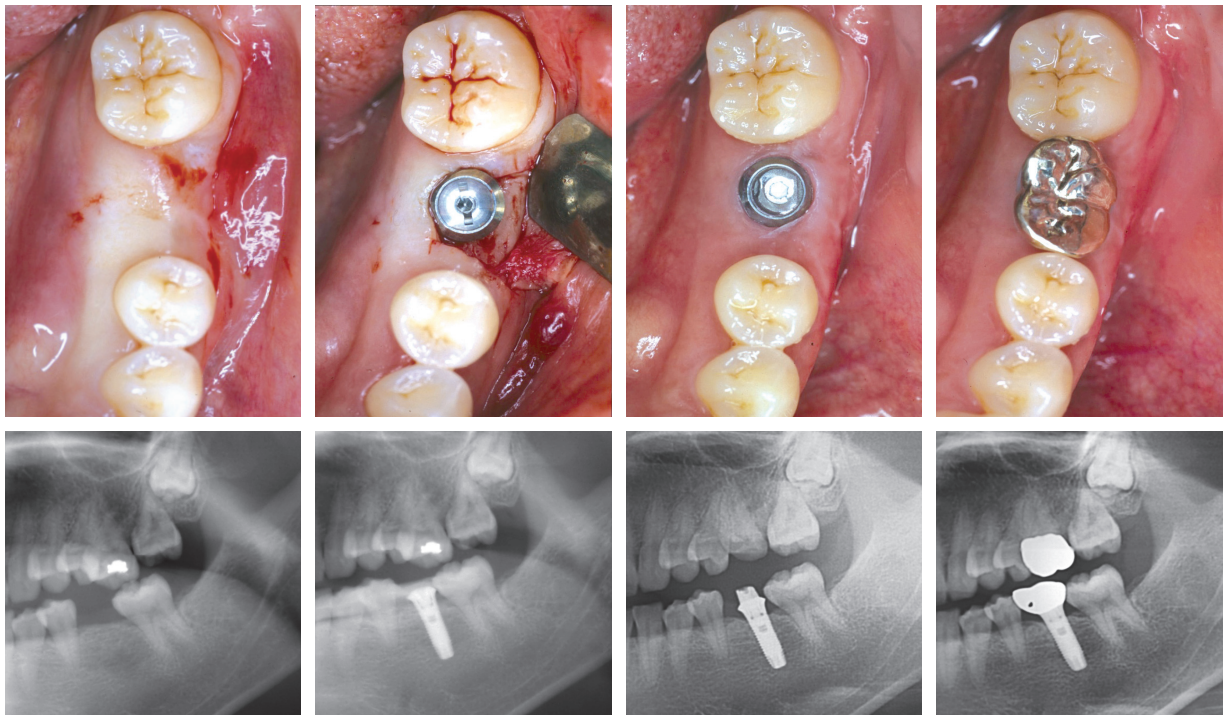




치료 과정 및 소요 시간

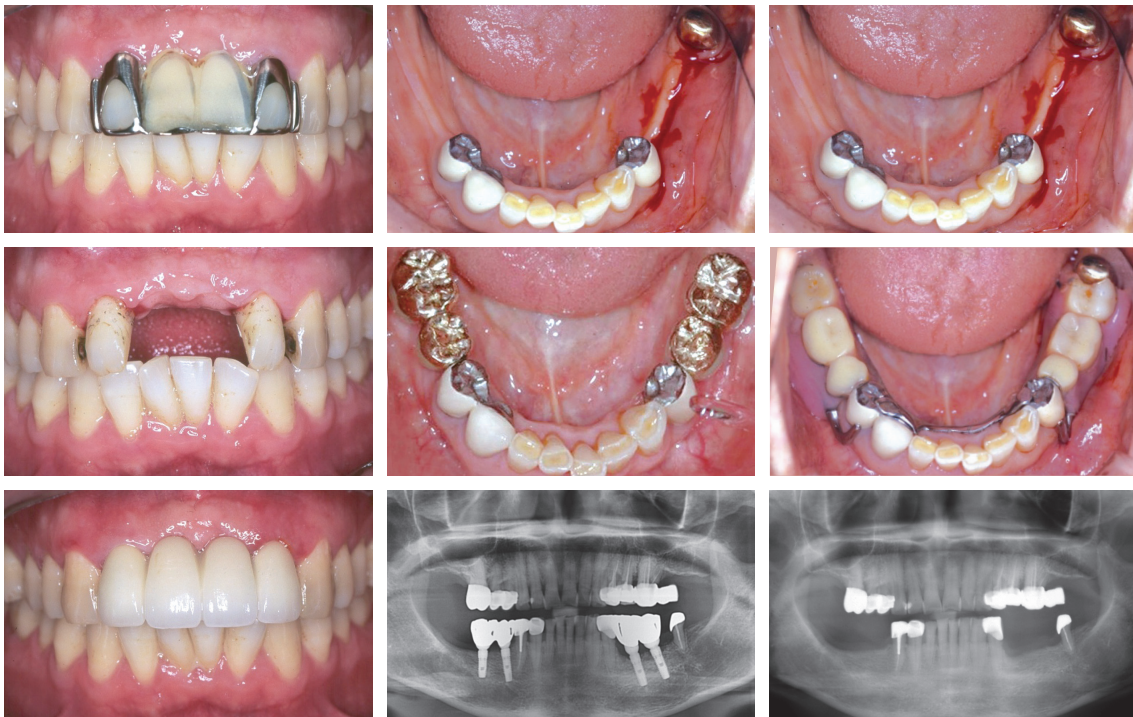


임플란트의 구성 요소





상실치 수복 방법에 따른 장단점



상실치 수복 방법에 따른 장단점



고정성 보철	임플란트	의치
<p style="text-align: center;">시술방법</p> <ul style="list-style-type: none"> ● 양쪽 치아를 수정하여 상실부위를 수복한다. 	<p style="text-align: center;">시술방법</p> <ul style="list-style-type: none"> ● 빠진 부위의 치조골 내에 식립한다. 	<p style="text-align: center;">시술방법</p> <ul style="list-style-type: none"> ● 잇몸과 치아의 본을 떠 한 덩어리의 의치를 만든다.
<p style="text-align: center;">장점</p> <ul style="list-style-type: none"> ● 치료기간이 짧다. 	<p style="text-align: center;">장점</p> <ul style="list-style-type: none"> ● 인접치 손상이 없다. ● 자연치와 같은 저작력이 있다. 	<p style="text-align: center;">장점</p> <ul style="list-style-type: none"> ● 치료기간이 짧다. ● 상실치아 개수에 상관없이 비용이 동일하다.
<p style="text-align: center;">단점</p> <ul style="list-style-type: none"> ● 건강한 인접치를 수정한다. ● 후방 치아가 없으면 불가능하다. 	<p style="text-align: center;">단점</p> <ul style="list-style-type: none"> ● 치료기간이 길다(3~6개월). 	<p style="text-align: center;">단점</p> <ul style="list-style-type: none"> ● 치조골 흡수가 발생한다. ● 질기고 단단한 음식을 먹기 힘들다.
<p style="text-align: center;">수명</p> <ul style="list-style-type: none"> ● 7~10년 주기로 교체한다. 	<p style="text-align: center;">수명</p> <ul style="list-style-type: none"> ● 반영구적 사용이 가능하다. ● 상부보철은 7~10년 주기로 교체한다. 	<p style="text-align: center;">수명</p> <ul style="list-style-type: none"> ● 1, 2년 주기로 수리해야 한다(의치상 개상). ● 7~10년 주기로 교체한다.
<p style="text-align: center;">의료보험 여부</p> <ul style="list-style-type: none"> ● 의료보험이 되지 않는다. 	<p style="text-align: center;">의료보험 여부</p> <ul style="list-style-type: none"> ● 65세 이상 부분무치악인 경우(시술하고자 하는 턱에 치아가 있는 경우)에 평생 2개까지 보험이 적용된다. 	<p style="text-align: center;">의료보험 여부</p> <ul style="list-style-type: none"> ● 65세 이상 부분틀니 또는 완전틀니인 경우에 보험이 적용된다. ● 보험 틀니 제작 후 7년 경과 시 보험이 적용된다.